

Teampotenziale entfalten und strategisch nutzen

Geklärt Beziehungen in einem Team sind die Voraussetzung für die Entwicklung und vor allem erfolgreiche Umsetzung gemeinsamer Ziele. Mit dem Instrument der Sozialen Architektur von Gruppen - kurz SAG - können die Strukturen zwischenmenschlicher Beziehungen in Arbeitsgruppen erkundet werden, um ihre Potenziale zu entfalten. Das SAG-Erkundungsverfahren geht dabei von der realen Situation einer Gruppe aus und bietet konkrete Ansatzpunkte zur Optimierung des Zusammenspiels im Team. Das Verfahren wird in enger Kooperation mit Professor Dr. Alexander Redlich (Universität Hamburg) laufend weiter entwickelt.

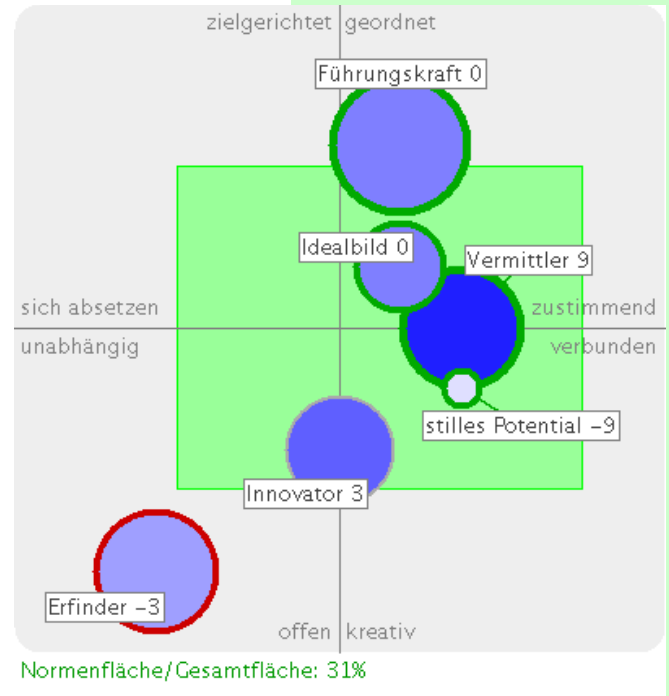
Soziale Architektur von Gruppen - SAG

- gibt Hinweise, wie aus einer Gruppe ein starkes Team werden kann
- legt Team- und Führungsstrukturen offen und macht sie dadurch gestaltbar
- verbessert die Kooperation im Team
- deckt auf, welche Entwicklungswege und neue Handlungsoptionen bestehen
- ermöglicht es, einen der Situation angemessenen Führungsstil zu entwickeln
- weist auf Konfliktpotentiale hin, bevor diese virulent werden

SAG ist ein wertvolles Instrument, wenn es um tiefgehende Analyse von Kooperationen in Teams geht z.B.

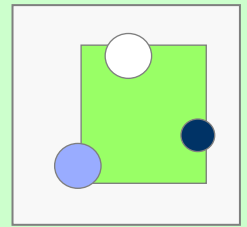
- Teambildung = Wer kommt hier zusammen (Persönlichkeiten)?
- 360° Team-Feedback = Sichtweisen von Kunden/MA/Chefs
- bei Teamentwicklungen = Mehrere Messungszeitpunkte
- Führungskräfte-Coaching/ -Training = Selbstbild und Fremdbild
- (präventiven) Konfliktberatung = Mittelwertsicht/ Einzelsichtweisen

Mit SAG lassen sich bereits im Vorfeld viele Team-Themen identifizieren, um im Workshop schneller auf den Kern der Zusammenarbeit zu kommen.



Elling-Consulting in Kooperation mit Alumni-Psychologie Uni.HH

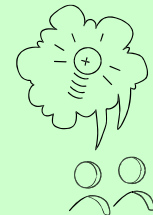
Anmeldung per Email an :
veranstaltungen@alumni-psychologie.de
www.alumni-psychologie.de
www.sag-online.com



BEISPIEL: Vorgehen einer Befragung als Vorbereitung einer Teamentwicklung mit einer Beraterin/ eines Beraters

⇒ Schritt 1: Infoveranstaltung & Auftrag

- Alle Teammitglieder und der Teamleiter treffen sich mit der oder dem SAG-Berater(in) zum Auftakttreffen und klären die Zielrichtung und mögliche Themen der Maßnahme. Man einigt sich gemeinsam auf die SAG-Befragung. Die Daten werden auf unserem Strato-Servern (in Deutschland) gespeichert und können bei Bedarf nach Abschluss der Maßnahme gelöscht werden.



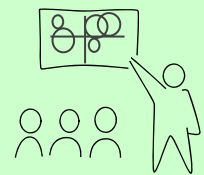
⇒ Schritt 2: Befragung

- Jedes Teammitglied erhält eine Mail mit dem persönlichen Link zum Fragebogen, der online ca. 10-15 Minuten ausfüllt wird.



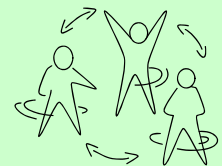
⇒ Schritt 3: Auswertung

- Aus den Fragebögen lassen sich die SAG-Diagramme erstellen. Es gibt „Einzelsichten“ auf das Team = Auswertung eines Fragebogens einer Person oder auch „Selbstbild-Fremdbild-Diagramme“, auf denen verglichen wird, wie ein Teammitglied sich selber im Vergleich zu den anderen wahrnimmt.



⇒ Schritt 4: SAG-Feedback-Workshop und Themenwahl

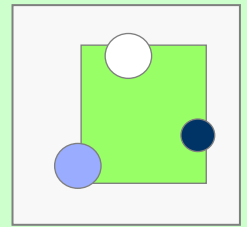
- Die SAG-Auswertungen helfen einer SAG-Beraterin bzw. -Berater sich besser auf den Workshop vorzubereiten. Alle Teammitglieder inkl. Teamleitung nehmen am SAG-Feedback-Workshop teil, um mögliche Themen zu Entwicklung des Teams selber zu erarbeiten und festzulegen.



⇒ Schritt 5: Intervention

- Je nach Interesse und Bedarf werden bei Nachtreffen im Einzelkontakt, im Zweierkontakt oder im ganzen Team ausgewählte Themen angesprochen und vertieft. Hierbei werden die SAG-Bilder aus der Befragung verwendet.





(Online) Teamkommunikation verbessern mit dem Teambefragungstool: „Sozialen Architektur von Gruppen“

Wer miteinander etwas (er)schaffen möchte, macht schnell einander zu schaffen.

Gerade in Zeiten von Corona und zunehmender Online-Zusammenarbeit bietet sich eine schnelle Online-Teambefragung sowie deren bildgebende Auswertungsmöglichkeit an, um aus verschiedenen Perspektiven Anregungen zur Verbesserung zu erfahren.

Egal ob in einem Online Meeting oder realem Treffen, ein dominanter Dauerredner, die emotionale Hitzköpfin, der plötzliche Einschnapper, sowie der Gefühlstrampler sie alle (und noch andere) können den Rahmen sprengen und einem vergessen lassen, warum man sich ursprünglich mal getroffen hatte. Eine Einigung gerät in ferne Sicht.

Mit Hilfe der „Soziale Architektur der Gruppe“ (kurz SAG) verschafft man sich einen Überblick, um frühzeitig mögliche Konflikte zu erkennen bzw. um Denkanstöße zu erhalten, beispielsweise lassen sich die Redeanteile vielleicht gleicher verteilen.

Das an der Universität Hamburg (Prof. Dr. Alexander Redlich) entwickelte Teamanalyse-Verfahren „SAG“ wurde von ELLING-Consulting durch einen Online Fragebogen erweitert. Die Auswertungen - Bubble-Diagramme - geben den Nutzern Hinweise auf verschiedenen Ebenen, um über das soziale Miteinander während einer Besprechung, zu den Rollenverteilungen, Konfliktpotentiale ins Gespräch zu kommen.

In der insgesamt 32-stündigen Ausbildung erhalten Sie tiefere Einblicke in die gruppenspezifische Architektur von Teams. Sie lernen selbstständig, Online Teambefragungen durchzuführen sowie die Auswertungen zu interpretieren. Sie erhalten einen Überblick, wie sich das Werkzeug in unterschiedlichen Anwendungsfeldern wie Kulturwandel, Teamentwicklung oder Coaching einsetzen können.

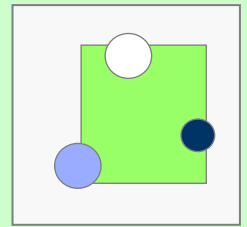
Zum Ausbildungspaket gehört neben der Einführung als Präsenz-Seminar, finden 4 x 2,5-stündige Lunch-Lernpakete um die Mittagspause statt, ein 1-tägiges Abschluss-Kolloquium sowie individuelles Coaching nach Vereinbarung.

Im Rahmen der Ausbildung werden – neben der persönlichen Fallarbeit - inhaltlich die folgenden Fragen behandelt:

- „Wer A sagt, muss auch B sagen“ Welche Familienmuster/ und -programme kenne ich aus meiner Ursprungsfamilie und übertrage (bisher unbewusst) wie als Grundmodell (Erwartung) auf meine Teamarbeit?
- Wie kann es passieren, dass ich etwas am Anfang einer Beziehung reizend finde und genau das mich am Ende bis zur Weißglut reizt? (Unifikation-Polarisationsprozesse)
- Der SAG-Raum und die Schnittstelle zum Riemann/Thomann-Modell
- Welche Team-Kommunikationsstile gibt es (nach MBTI und SAG)? Welchen davon bevorzuge ich?
- Wie kann ich meine Art und Weise zu reden, an die verschiedenen Persönlichkeiten meiner Mitarbeiter/innen anpassen?
- Beratung mit dem SAG-Modell
- Anhand der SAG-Fallgalerien aus den Teambefragungen der Teilnehmer/innen, werden Praxisfälle in den monatlichen Zoom-Treffen ausgewählt, um erste Lösungsansätze für Teamentwicklungen in Kleingruppen zu entwickeln.
- Hierbei üben wir die tiefere Analysen der Diagramme mit Hilfe der Acht Teamhinweise von Redlich/Elling.
- Im Coaching werden Sie individuell bei der Durchführung einer Teambefragung sowie deren Auswertung unterstützt.
- Im Abschluss-Kolloquium stellen Sie Ihren Praxisfall vor und erhalten ein Feedback bzw. Anregungen hierzu.

Elling-Consulting in Kooperation mit Alumni-Psychologie Uni.HH

Anmeldung per Email an :
veranstaltungen@alumni-psychologie.de
www.alumni-psychologie.de
www.sag-online.com



- Optional kann ein SAG-Online-Berater-Zugang erworben werden inkl. 1 Jahr-Flatrate für unbegrenzte Teambefragungen.

Trainer

Diplom-Psychologe Jens Elling (Entwickler des Teamverfahrens und SAG-Online)

Umfang (Termine siehe weiter rechts)

1. Einführungsseminar 1,5 Tage mit Abendveranstaltung
2. 4 x monatliches, 2,5-stündiges Lunch-Lernen per ZOOM
3. Abschluss-Kolloquium (Fallpräsentation/ Erfahrungsaustausch)
4. Pro Teilnehmer/in ein individuelles Coaching 2 Stunden (n. Absprache)
5. ADMIN-Berater-Zugang, um eigenständig SAG-Teambefragungen durchführen zu können (1-Jahr Flatrate).

Kosten

2.500 Euro (für 30 Stunden Ausbildung + 2-stündiges Coaching)

+ 500 Euro (Optional - eigener Berater-Zugang, Jahresbeitrag Flatrate)

Inkl. 19% MwSt., Raumkosten, Materialien.

Übernachtung- sowie Verpflegungskosten tragen die Teilnehmer/innen selber.

ACHTUNG: ALUMNI-Psychologie-HH-Mitglieder erhalten 20% Rabatt auf den Ausbildungspreis (also 500 Euro).

Frühbucher bis zum 31.7.2021 erhalten weitere 10% Rabatt.

Termine 2021/ 2022

- (1) PRÄSENZ (falls möglich)
Fr. 15.Okt. 21 (10-20 Uhr)
inkl. Abendveranstaltung
Sa. 16.Okt. (9-13 Uhr)
- (2) ONLINE (ZOOM)
Fr. 29.Okt. 21 (11-13.30 Uhr)
Fr.19.Nov. 21 (11-13.30 Uhr)
Fr. 10.Dez. 21(11-13.30 Uhr)

Fr. 14.Jan. 22 (11-13.30 Uhr)
- (3) PRÄSENZ
Mo. 25.März. 22 (10-18 Uhr)

**Elling-Consulting in Kooperation
mit Alumni-Psychologie Uni.HH**

Anmeldung per Email an :
veranstaltungen@alumni-psychologie.de
www.alumni-psychologie.de
www.sag-online.com